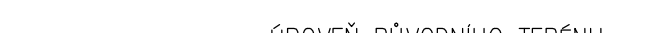
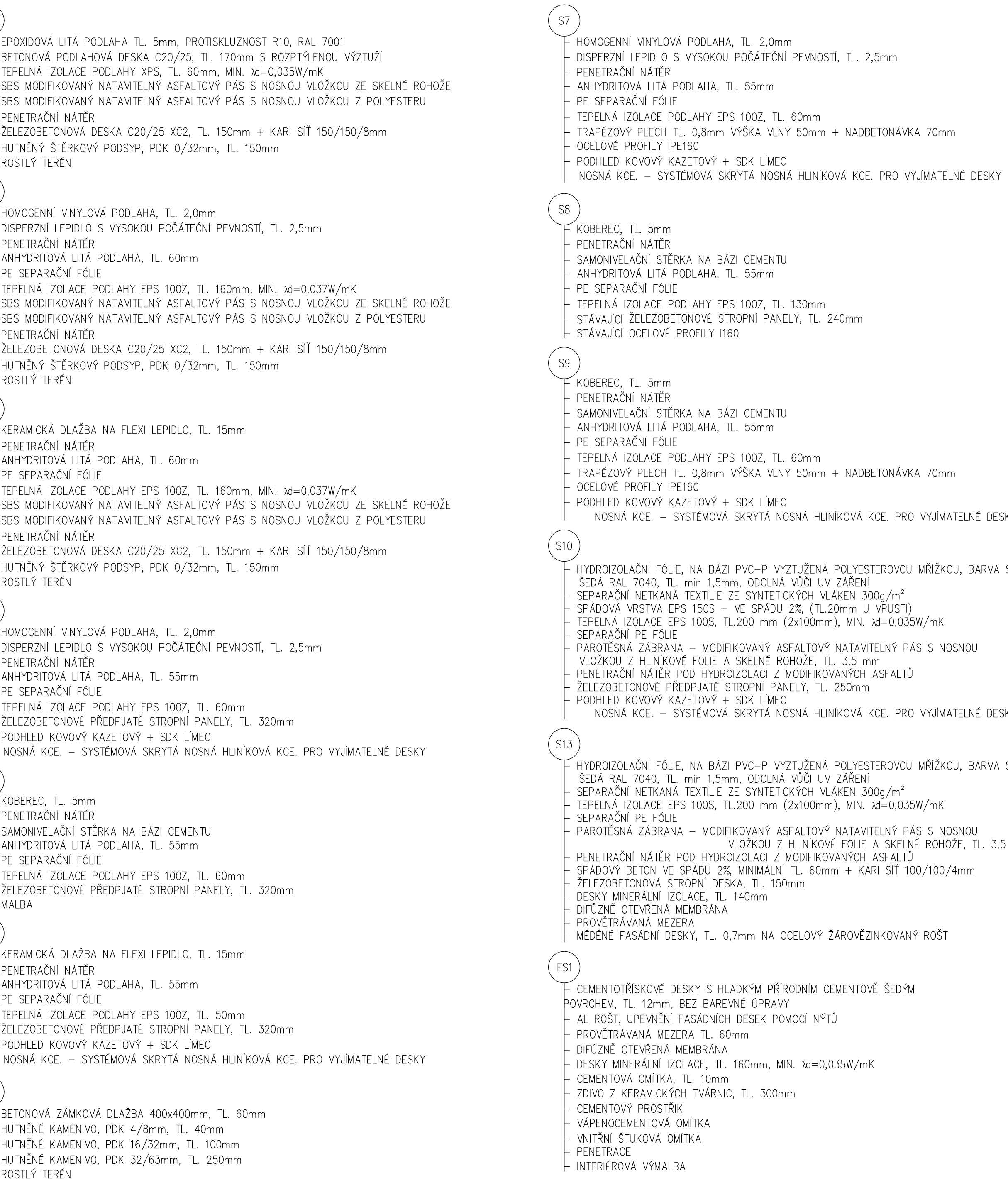
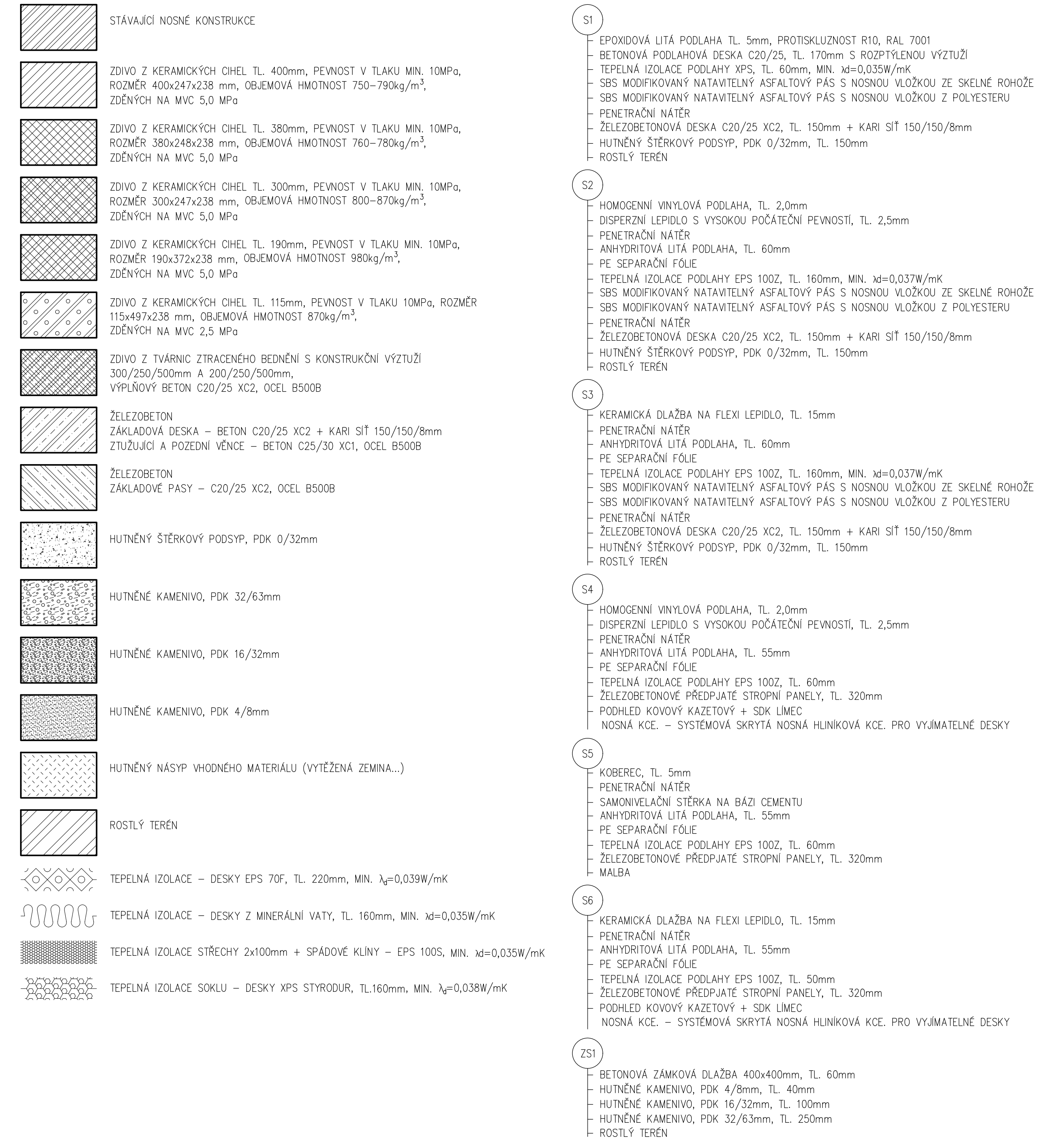
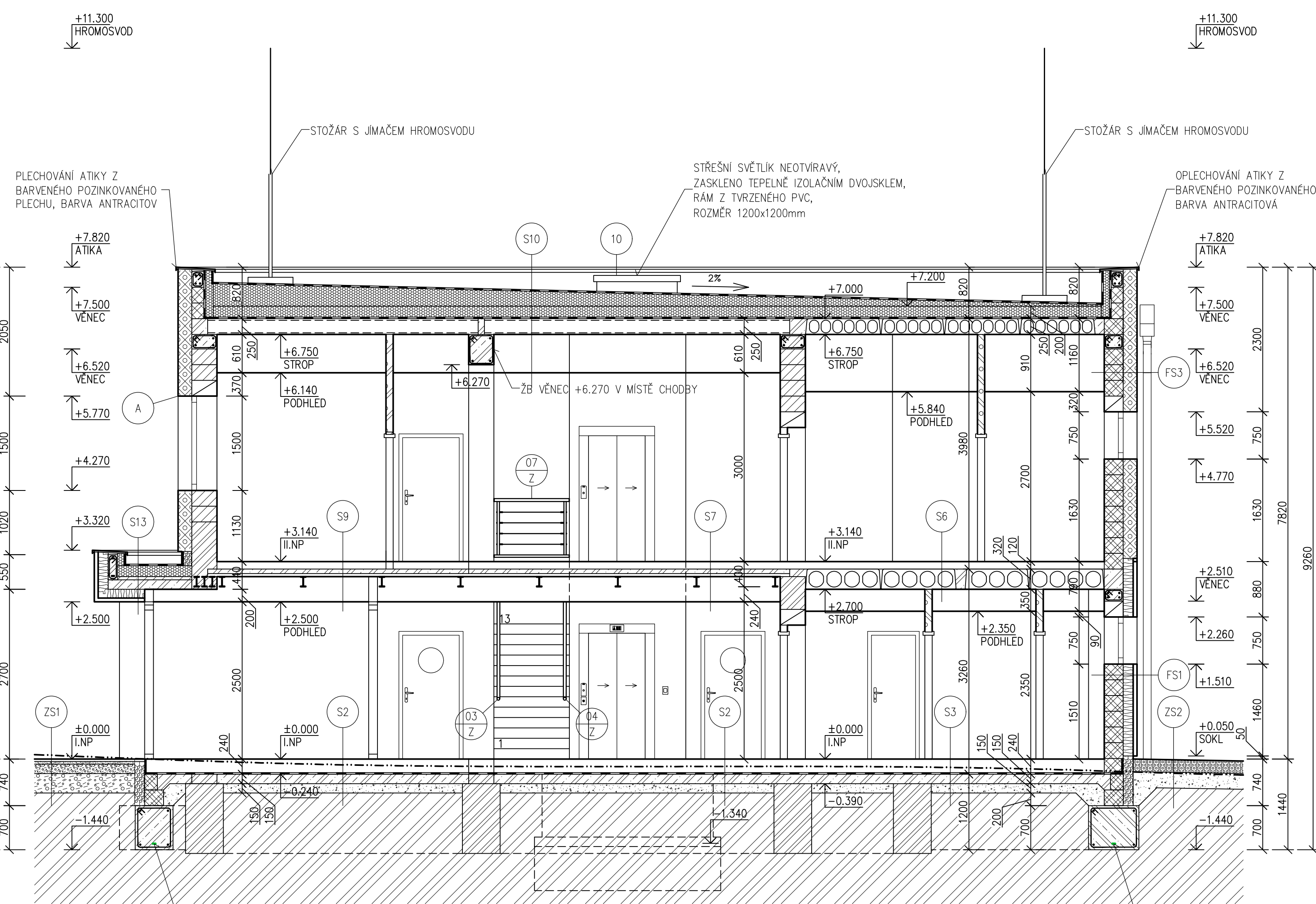
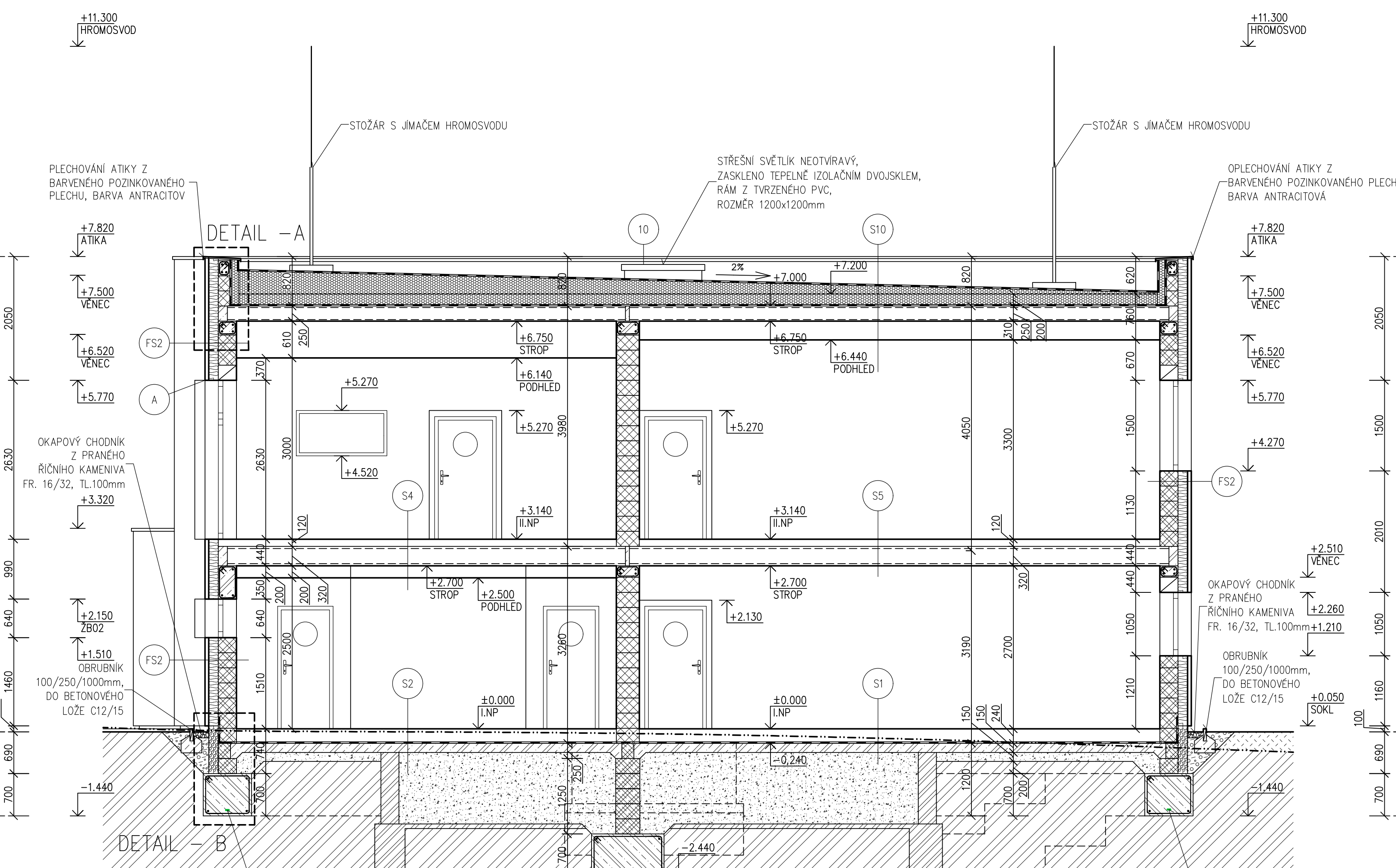




PŘÍČNÉ ŘEZY, M 1:50



±0,00 m = 270,20 m			ČISTÁ PODLAHA INP = STÁVAJÍCÍ ČISTÁ PODLAHA OBJEKTU		
VEDOUcí PROJEKTU: Ing. Martin Beška		KONTROLOVAL: Ing. Václav Šalaba		VYPRACOVAL: Bc. Štěpán Malýcha	
					
OBJEKT: Turnov [757628]		KAT. GEZÍMÍ: Turnov [757601]		FORMÁT: 10x44	
INVESTOR: Liberecký kraj U Jezů 64/26, Liberec II 461 60				MĚŘÍTKO: 1 : 50	
				DATUM: 6/2017	
AKCE: COV technická, OA, HS a SoS Turnov				LÚČEL: DPS	
				C. ZAKÁZKY: 2016019	
				C. VYKRESU: PÁREČ C.	
<i>PŘÍLOHÉ ŘEZY, M 1:50</i>				D.1.1.9	